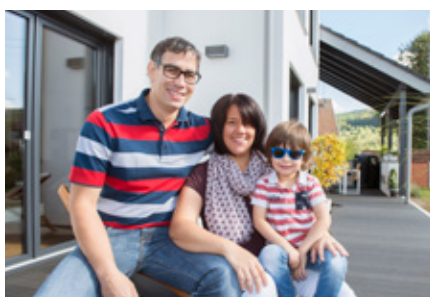




Vier Garagen für die Autos

Alexandra und Michael Schneider bauten ihr Haus auf einem Hanggrundstück. Dabei wurden sie von einem Ytong Bausatzhaus Partner betreut, der auf die individuelle, maßgeschneiderte Planung von massiv gebauten Häusern spezialisiert ist. So erhielten sie ein Haus, das in jeder Hinsicht ihren Wünschen entsprach.



Vier Garagen sollte das Traumhaus von Michael Schneider haben, denn der Mechaniker schraubt in seiner Freizeit gern an seltenen Autos. In unmittelbarer Nähe von Alexandra Schneiders Elternhaus im Rems-Murr-Kreis besaß die Familie eine schmale Streuobstwiese am Hang, die aber noch umgelegt werden musste.

ENERGIE
EFFIZIENZ
inklusive



„Uns war schnell klar, dass wir massiv bauen wollen. Erstens war das Hanggrundstück schwierig zu bebauen. Zweitens konnten unsere speziellen Vorstellungen, wenn überhaupt, dann nur mit hohem Kostenaufwand als Fertighaus realisiert werden, zumal auf dem Hanggrundstück. Und drittens wollten wir massive homogene Wände ohne Polystyrol haben, weil wir dies für hochwertiger hielten“, so Michael Schneider.



Das Traumhaus der Familie Schneider entspricht voll und ganz den Wünschen der Bauherren.





Mehrere Garagen bieten Platz für die Freizeitbeschäftigung und für eine künftige Einliegerwohnung.



Kurzentschlossen nahm das Ehepaar Kontakt mit dem regionalen Ytong Bausatzhaus Partner auf und vereinbarte einen ersten Gesprächstermin. Gemeinsam mit Gerhard Fingerle, Inhaber der GF-Bau Selbstbaupartner GmbH in Oppenweiler, überlegten sie, wie ihre Vorstellungen am besten realisiert werden können. In den Beratungsgesprächen kamen dabei sämtliche Wünsche der angehenden Bauherren auf den Tisch, es wurden deren individuelle Fähigkeiten und Ressourcen ausgelotet und überlegt, wo und in welcher Form diese eingebracht werden können.





Offen und weitläufig: So präsentiert sich das Wohnzimmer.

Keine lästigen Formalitäten

Nachdem die Planung abgeschlossen war, kümmerte sich Gerhard Fingerle um die notwendigen Formalitäten: Baugenehmigungsverfahren, Bauantragsplanung, statische Berechnungen, Ausstattungsdetails. Die Abgabe einer Festpreis-Garantie gab den Bauleuten vom ersten Tag an finanzielle Sicherheit. Für die Gespräche mit der Bank wurde ein Eigenleistungsnachweis aufgestellt. Teilweise übernimmt der Ytong Bausatzhaus Partner auch die Finanzierungsplanung und -vermittlung. Als die Baugenehmigung vorlag, rückte der Bagger an. Ein Vorführmeister von Ytong Bausatzhaus legte die erste Steinreihe an und erklärte, wie es geht. „Von da ab lief es wie am Schnürchen“, schwärmt Michael Schneider noch heute. Ganz entspannend sei das Mauern gewesen.



„Da kommt ein großer LKW und lädt viele gelbe Päckchen ab. Und dann verschwindet ein gelbes Päckchen nach dem anderen und Wand für Wand wird immer höher. Es war ein Selbstläufer. Toll. Bis heute ist Mauern von allen Arbeiten am Bau meine Lieblingstätigkeit.“ Die Steine sind durch ihr geringes Gewicht einfach zu verarbeiten und müssen lediglich in eine ein bis zwei Millimeter dicke Lagerfuge aus Dünnbettmörtel gesetzt werden. Durch das Nut- und Federsystem können die Steine so genau aneinandergesetzt werden, dass die Stoßfuge anschließend nicht mehr aufwändig vermörtelt werden muss.



Ein besonderes Highlight ist der Kamin, der sich zwischen Küche und Wohnbereich befindet.





Fachfirmen für den Ausbau

Unterstützung von Freunden und Familie hatten die beiden hauptsächlich am Wochenende. Hektik sollte auf der Schneider'schen Baustelle nicht aufkommen. „Berufsbegleitend“, sagt Michael Schneider, hätten sie gearbeitet: „Ohne großen Stress.“ Rund ein Jahr nach Baubeginn war der Rohbau fertig. Den Innenausbau ließen die Bauherren teilweise von Fachfirmen ausführen.



Auch wenn die Bauherren vieles selbst machten – den Innenausbau ließen sie teilweise von Fachfirmen erledigen.





Das Dach deckten sie selbst und übernahmen auch die Sanitärinstallationen sowie Elektrikerarbeiten und die Installation des Bussystems zur Haussteuerung mit Unterstützung des Bruders von Alexandra Schneider. Schlitze für Leitungen und Installationsrohre müssen nicht zeit- und kraftaufwändig aus der Wand gestemmt werden, sondern können einfach und schnell mit einem Rillenkratzer oder einer Mauerfräse hergestellt werden.



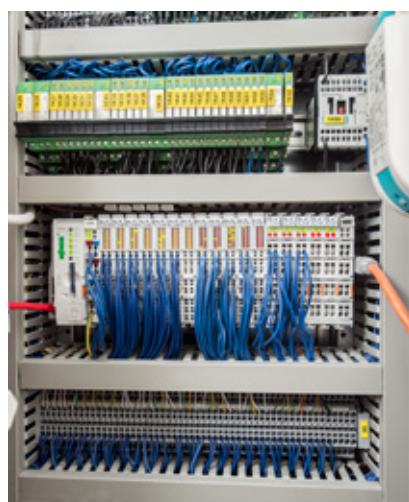
Das gesamte Haus wurde mit Fußbodenheizung ausgestattet – wohlige Wärme vom Bad bis zum Kinderzimmer.



Das Haus verfügt über vier Garagen – reichlich Platz für den passionierten Mechaniker.

An die Zukunft gedacht

Entstanden ist ein zweigeschossiger Bau mit versetztem Pultdach, 184 m² Wohn- und 147 m² Nutzfläche, der geschickt das Hanggrundstück ausnutzt. Im Untergeschoss befinden sich die Sauna, zwei Garagen sowie der Keller mit Werkstatt. So ist es möglich, aus dem Wohnzimmer ebenerdig in den Garten zu gehen. Das Garagendach wird zur Terrasse.



Elektrikerarbeiten übernehmen die Bauherren selbst.



Die Terrasse ist ebenso großzügig gestaltet wie das gesamte Haus.

Zwei weitere Garagen – so groß, dass auch eine Hebebühne darin Platz hat – sind in einem seitlichen Anbau mit Pultdach untergebracht. Das Besondere daran: „Wenn wir später mal alt und gebrechlich sind“, erklärt Alexandra Schneider, „können wir die Garagen zur Einliegerwohnung umbauen und dort wohnen.“ Wie das gesamte Haus, so wurden nämlich auch die Garagen mit Fußbodenheizung ausgestattet.



| Bautafel | |
|-------------------------------|---|
| Haustyp | frei geplantes Architektenhaus, unterkellert, 4 Garagen, Sauna |
| Architektur-Stil | modern |
| Abmessungen | 9,50 x 11,75 m, Erker: 2,50 x 4,25 m, Garage 1: 5,75 x 3,74 m, Garage 2: 7,365 x 6,75 m |
| Wohnfläche | 184 m ² |
| Nutzfläche | 147 m ² |
| Baustoff | Ytong Porenbeton, 36,5 cm, λ (Lambda) = 0,09 W/(mK), Außenputz 1 cm |
| Dachaufbau | Pultdach, Zimmermannsdachstuhl |
| Dachneigung | 30 Grad |
| Heizung/Haustechnik | Wärmepumpe mit Fußbodenheizung |
| Energiestandard | KfW-Effizienzhaus 55 |
| Endenergiebedarf | 2207 kWh/(m ² a) |
| Primärenergiebedarf | 4857 kWh/(m ² a) |
| Eigenleistung | Rohbau, Dachdeckung, Sanitär- und Elektroinstallation, Fußbodenheizung |
| Bauzeit | Rohbau 1 Jahr |
| Baukosten | 310.000 Euro ohne Grundstück und Erschließung |
| Ersparnis durch Eigenleistung | ca. 80.000 Euro |

Wir waren schon energieeffizient, als noch niemand das Wort kannte.



Entwickeln Sie mit Ihrem Ytong Bausatzhaus Partner vor Ort Ihr Traumhaus. Mit einem maßgeschneiderten Energiekonzept, das perfekt auf Ihre Ansprüche abgestimmt ist. Basis ist immer die massive, hocheffiziente und werthaltige Ytong Gebäudehülle – ergänzt um anspruchsvolle Haustechnik. Profitieren Sie von der beeindruckenden Wirtschaftlichkeit des durchdachten und selbstbaufreundlichen Systems.

Realisieren Sie Ihren Haustraum

Ihre Wünsche, Fähigkeiten, Ressourcen und unsere Kompetenzen sind die sichere Basis für die Erfüllung Ihres (Haus-) Traumes. Gemeinsam gestalten wir Ihr hochwertiges, massives, energieeffizientes Eigenheim individuell nach Ihren Vorstellungen – und zwar zu einem exzellenten Preis-Leistungs-Verhältnis!



Dieses Haus wurde mit unserem Ytong Bausatzhaus Partner realisiert. Sie wohnen in seinem Einzugsgebiet? Dann wenden Sie sich doch einfach direkt an ihn:

GF-Bau Selbstbaupartner GmbH

Gerhard Fingerle
In den Badwiesen 9
71570 Oppenweiler
Telefon: (0 71 91) 97 97 60
Telefax: (0 71 91) 97 97 62
gf-bau@ytong-bausatzhaus.de

Über 60 Ytong Bausatzhaus Partner stehen Ihnen in Deutschland und Österreich mit ihrem Know-how und ihrer Begeisterung zur Seite – kompetent, mit viel Erfahrung und Leidenschaft fürs Bauen. Im Mittelpunkt steht dabei immer Ihre Zufriedenheit. Sprechen Sie uns an!

Ytong Bausatzhaus GmbH

Düsseldorfer Landstraße 395
47259 Duisburg
Telefon: 0800 523 5665
Telefax: 0800 523 6578
info@ytong-bausatzhaus.de
www.ytong-bausatzhaus.de

Bauherrentage

An mehreren Standorten in Deutschland können Sie bei unseren Bauherrentagen kostenfrei und unverbindlich die „Probe aufs Exempel“ machen und erleben, wie einfach es ist, mit Ytong Porenbeton ein Haus massiv selbst zu bauen.

Anmeldung unter:
<https://www.ytong-bausatzhaus.de/bauherrentage.php>